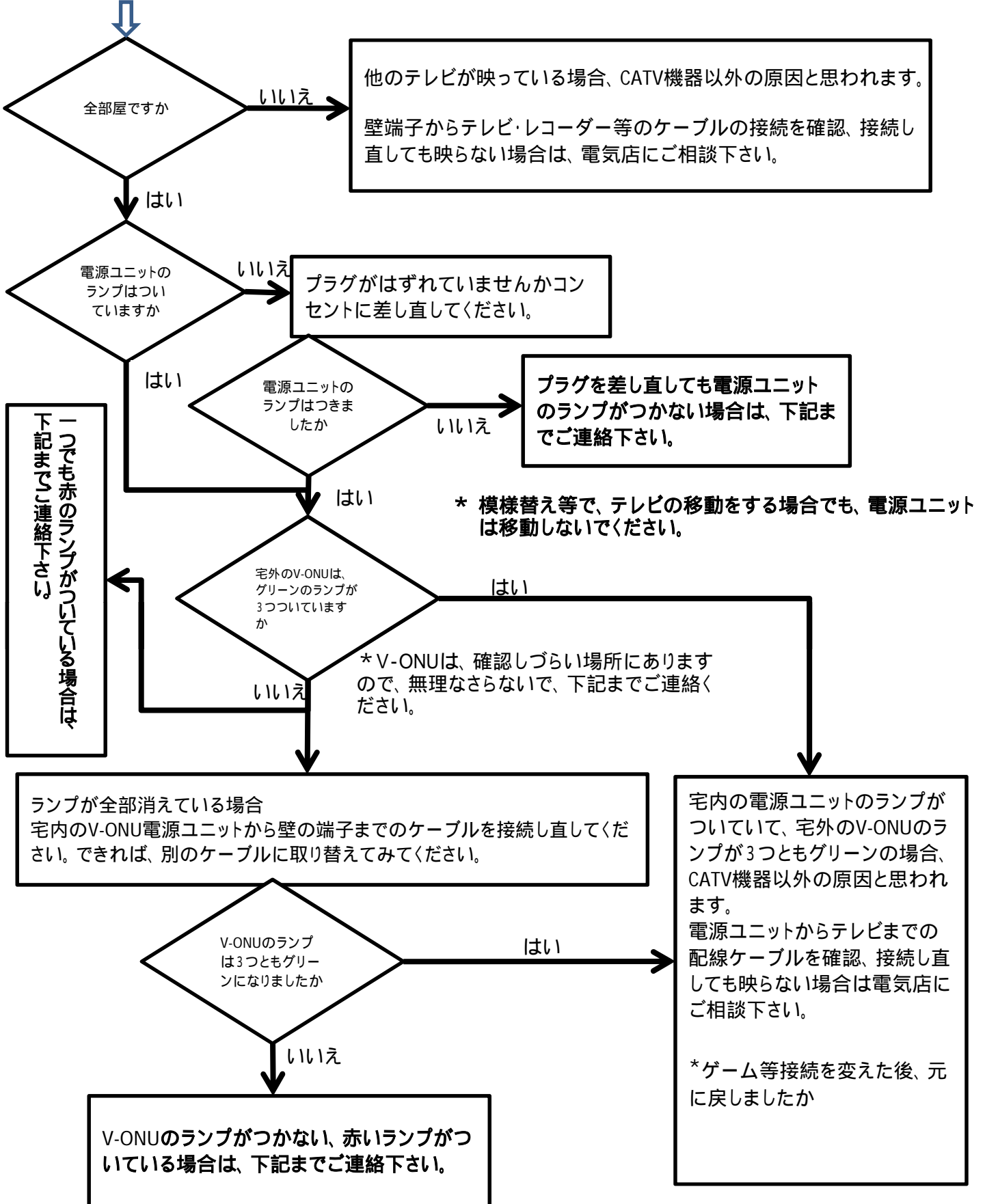


CATV確認フローチャート【保存版】

代議員(組長等)の方々へお願い

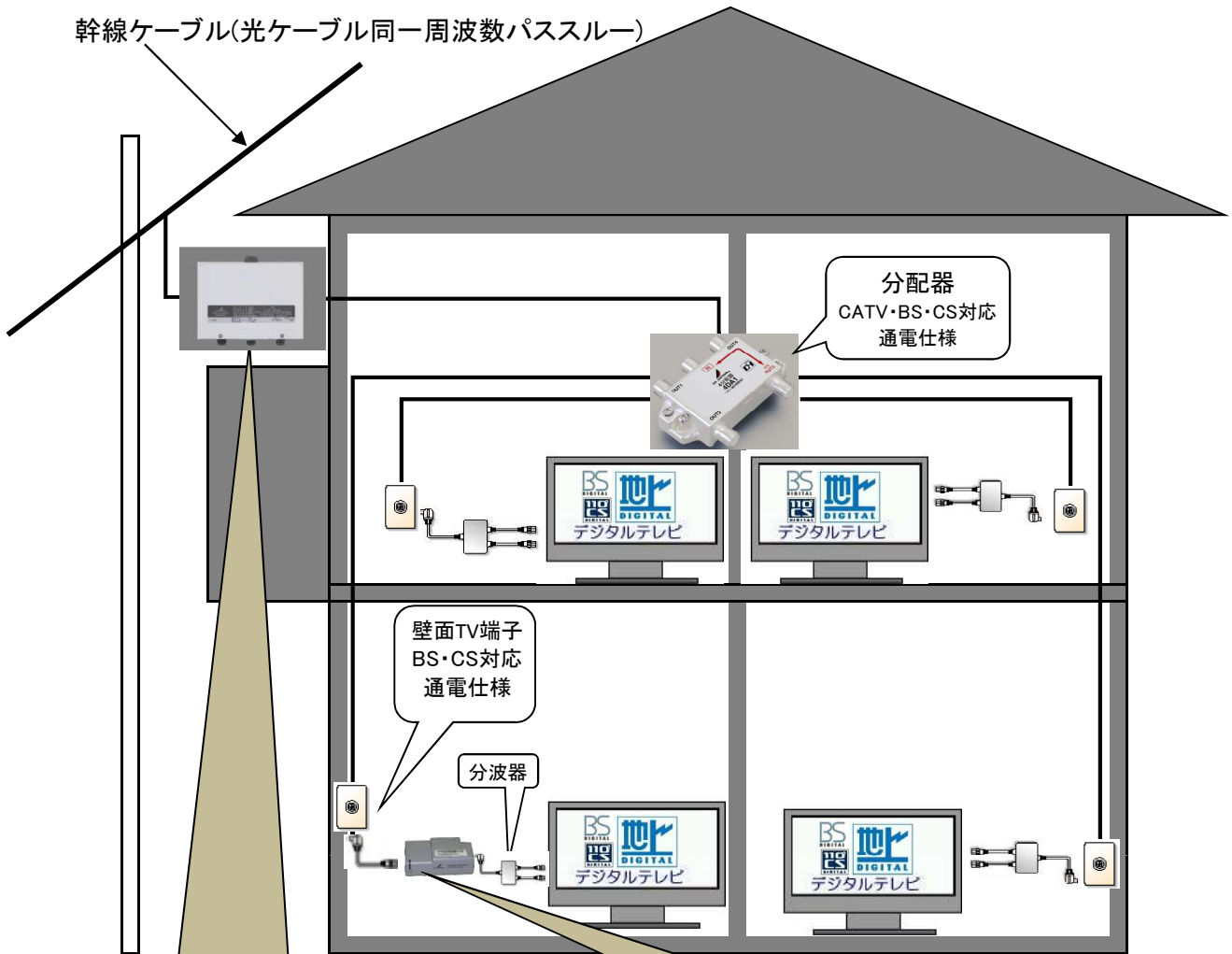
組内全体で映らない等の事故があった場合は、至急下記までご連絡ください。

TVが映らない



CATVの不具合についてのご連絡先	
平日(土日祝祭日以外)	土日祝祭日
:0246-46-0441	:080-6030-3527
(株)いわきニュータウンセンター担当:伊藤	三浦電気工事(株) 担当:箱崎

CATV接続図 【保存版】



V-ONU

宅外の外壁、又はすっきりポールに取り付けられています。

下から見上げて、グリーンランプが3つ点灯していれば正常です。



V-ONU電源ユニット

宅内のリビング等のテレビ、又は天井裏に取り付けられています。

グリーンランプが点灯していれば正常です。

電源プラグが抜けていないか、ケーブルのコネクターが緩んでいないか確認してください。

* 電源ユニットが、屋根裏に設置されている場合もあります。この場合無理なさらしないで、事務局等までご連絡ください。

- * 模様替え等で、テレビの移動をする場合でも、電源ユニットは移動しないでください。
- * 電源ユニットは、管理組合の財産です。お引っ越しの際は、そのまま残して行って下さい

代議員(組長等)の方々へお願い
組内全体で映らない等の事故があった場合は、至急事務局等へご連絡ください。